



Enfoque de Eastmont: El Bono de la Fase 2

**Los proyectos correctos. Las razones correctas.
El tiempo correcto.**

Estimados votantes del distrito escolar de Eastmont,

Estamos sinceramente agradecidos por la tradición del apoyo de nuestra comunidad al Distrito Escolar de Eastmont. En el 2016, los votantes aprobaron un gravamen de capital, que financio la Fase 1 de modernización y expansión de edificios. Pudimos agregar 20 salones de clases a cinco de nuestras escuelas primarias para acomodar el crecimiento y el tamaño más bajo de las clases, y también agregamos cuatro nuevas cafeterías. En ese momento, prometimos que "terminaríamos el trabajo" con la Fase 2. Ahora es el momento de llevar todos nuestros edificios a los estándares modernos de seguridad y eficiencia.

A grandes rasgos, si se aprueba esta propuesta de bonos, mejorará significativamente la seguridad escolar al crear puntos únicos de entrada seguros en cada escuela, eliminará los salones portátiles en todo el distrito y los reemplazará con salones de clases tradicionales. Pondrá fin a los "pasillos"

al aire libre entre las secciones de las escuelas, mejorará nuestro antiguo complejo atlético de la escuela secundaria y construirá una instalación de transporte en la propiedad de Eastmont que ya posee.

La mayor parte de nuestras escuelas actuales se construyeron entre 1939 y 1977*. Hemos modernizado la mayoría de las más antiguas hasta cierto punto, y nuestros equipos de mantenimiento han hecho todo lo posible para mantener y restaurar los sistemas del edificio que están al final de su vida útil, como los eléctricos y HVAC. Si bien nunca es fácil pedirle a nuestra comunidad su valioso dinero de los impuestos, cuanto más esperemos, más altos serán los costos de construcción en general.

Es comparable a tener un automóvil de un año anterior que ha servido bien a la familia. ¿Continuamos gastando dinero para reparar el automóvil hasta el punto en que ya no podemos encontrar piezas, o consideramos comprar un modelo más nuevo que sea más confiable y lo repararemos con menos frecuencia? Es una decisión importante para todos nosotros y

para el futuro de nuestro distrito escolar.

Esta propuesta refleja los esfuerzos de Eastmont para brindar escuelas seguras y de calidad, y demuestra el uso responsable de los recursos de los contribuyentes. Es importante recordar que una comunidad se conoce por las escuelas que mantiene. Gracias por tomarse el tiempo de leer esta publicación. Si tiene más preguntas o inquietudes, llame al director de cualquier escuela, a cualquier persona en la oficina del distrito (509-884-7169), o envíeme un correo electrónico personalmente a BergB@eastmont206.org.

Recuerde votar antes del 8 de noviembre de 2022.

En servicio,

Becky Berg
Superintendente

* Consulte la página 7 para obtener una lista de las escuelas y sus edades.



De la Junta Escolar
de Eastmont

Octubre 2022

Estimados votantes de Eastmont,

Gracias al apoyo de nuestra comunidad, el Distrito Escolar de Eastmont cuenta con algunas de las mejores instalaciones escolares del estado. Aun así, se necesita más trabajo para elevar todos nuestros edificios a los mismos estándares de excelencia. La confianza expresada por la comunidad al aprobar bonos/embargos es el aspecto más valioso de las relaciones del Distrito con las personas a las que sirve.

En 2016, los votantes aprobaron un Capital Levy de 6 años que agregó cafeterías y 20 aulas adicionales en las escuelas primarias Cascade, Lee, Kenroy y Rock Island para reducir el tamaño de las clases. Los baños de béisbol de Eastmont High School también fueron reemplazados en ese momento.

El trabajo en la Fase 1 está finalizando y es hora de implementar la última fase de nuestro plan de instalaciones actual. Los objetivos de la Fase 2 son:

- **Mejor para mejorar la seguridad y la protección, atendiendo a la infraestructura de todo el distrito y reparaciones críticas de edificios.** Algunos ejemplos son: eliminar los “pasillos” al aire libre en las escuelas primarias Cascade y Kenroy, crear vestíbulos de entrada seguros en todas las escuelas que actualmente no tienen uno, proporcionar cámaras de video en las entradas y mejorar selectivamente el hardware de control de acceso de pavimentación, cercas y puertas.
- **Eliminar nuestra dependencia de aulas portátiles ineficientes en las Escuelas Primarias Cascade, Kenroy, Lee y en la Escuela Secundaria Sterling.** Después de usar nuestros portátiles para ayudar con la organización de los estudiantes mientras la construcción está en curso, los portátiles serán reemplazados por nuevas aulas permanentes que se conectan con el resto de la escuela. El trabajo en estos cuatro sitios también incluirá el reemplazo, la expansión, la renovación, la mejora y la modernización de los campos de juego, el estacionamiento y las áreas para recoger y dejar a los estudiantes.
- **Expandir la escuela secundaria Sterling Junior** incluyendo la construcción de aulas permanentes para reemplazar las aulas portátiles existentes; construir vestuarios adicionales y sala de pesas; ampliar el estacionamiento y las áreas para recoger/dejar a los estudiantes.
- **Mejorar nuestro antiguo complejo atlético en Eastmont High School.** La seguridad física de los estudiantes se salvaguarda mediante el reemplazo de la pista, mejor la cancha de fútbol, cancha de fútbol, canchas de tenis y la adición de canchas de sóftbol. La pista de Eastmont Junior High también será reparada y pavimentada.
- **Reubicación y construcción de una instalación de transporte y mantenimiento** en un terreno que ya es propiedad del distrito escolar, en la intersección de Grant Road y North Perry Avenue

Quizás se pregunte: “¿Por qué ahora?” Sabemos que nunca es un buen momento para pedir dinero a nuestros votantes, y no hacemos estas solicitudes sin una consideración cuidadosa y deliberada. Creemos que el momento de iniciar la Fase 2 es ahora, y no más tarde. Si esperamos, los costos de construcción solo aumentarán. La seguridad física mejorada de nuestros estudiantes y personal no puede esperar. La fase 2 garantizará que, a medida que crezca nuestra comunidad, estemos preparados para crecer con ella. Finalmente, el estado nos dará \$16.5 millones o más adicionales en fondos equivalentes para completar la Fase 2.


La comunidad de Eastmont tiene un legado de defensa y apoyo a sus niños. Estamos sinceramente agradecidos por su apoyo a nuestras propuestas anteriores. El dinero invertido en el futuro de nuestros niños a través de este Bono es suyo, no del Distrito. Nuestra misión principal es educar a los futuros líderes de nuestro valle, permitir que las generaciones futuras alcancen su máximo potencial y garantizar que nuestros estudiantes estén equipados para enfrentar el futuro. Completar la Fase 2 de nuestro plan de instalaciones nos ayudará a alcanzar esos objetivos.


La Junta Escolar de Eastmont solicita respetuosamente su amable consideración de esta medida de Bonos.

Lea la información adjunta, visite nuestro sitio web o llame para programar una cita si tiene preguntas adicionales.


Sinceramente,



Whitney Smith
Presidenta de la Junta


Cindy Wright
Vicepresidenta de la Junta


Jason Heinz
Miembro de la Junta


Steve Piccirillo
Miembro de la Junta


Meaghan Vibbert
Miembro de la Junta


Becky Berg
Superintendente Actual


Sam Christensen
Superintendente 2007-2022

Esto es lo que han hecho nuestros bonos anteriores...

Bono 2001



Construcción de la escuela Clovis Point



Construcción de la escuela Eastmont Junior High

Bono 2010

Modernización de la escuela primaria Grant



Modernización de la escuela secundaria Sterling Junior High



Modernización de la escuela secundaria Eastmont High

Los Bonos Son Para Construir

Un bono proporciona financiación para grandes proyectos de capital como compra de propiedad para escuelas, construyendo nuevas escuelas, o la modernización escuelas existentes. Los bonos son vendido a inversionistas que son reembolsado con intereses a lo largo del tiempo de las recaudaciones de impuestos a la propiedad, generalmente entre 10-25 años. Los bonos requieren un súper mayoría para aprobar (60%).



Fase 1: Proyectos de gravamen de capital de 2016

El Capital Levy del 2016 agregó cafeterías y 20 aulas adicionales divididas entre las escuelas primarias Cascade, Lee, Kenroy y Rock Island, y reemplazó los baños de béisbol de la escuela secundaria Eastmont.



Fuera de la nueva cafetería de Cascade Elementary. La Fase 1 Capital Levy financió nuevas cafeterías y cocinas en cuatro escuelas primarias.



Gimnasio de Rock Island



Nuevas aulas en Cascade, Lee, Kenroy y Rock Island



Cafetería de la escuela primaria Cascade



Cafetería de la escuela primaria Kenroy

Fase 2: Propuesta de Bonos 2022

La Fase 2 es la fase final de nuestro actual plan de mejorar de las instalaciones. La Junta Directiva del Distrito Escolar de Eastmont aprobó una resolución para presentar una propuesta de bonos de \$185 millones a los votantes del distrito en la boleta de las elecciones generales para el 8 de noviembre de 2022.

Escuelas y Edades

Fechas originales de apertura de nuestros edificios actuales y su antigüedad en años.

	Año en que Abrió	Años de Edad
Rock Island Elem.	1936	86
Grant Elem.	1953	69
Lee Elem.	1957	65
Kenroy Elem.	1958	64
Sterling JHS	1962	60
Cascade Elem.	1967	55
Eastmont HS	1977	45
Eastmont JHS	2003	19
Clovis Point Elem.	2005	17

Abordar las Preocupaciones de Seguridad



Los tiempos modernos requieren medidas de seguridad modernas. Muchas de nuestras escuelas se construyeron hace décadas y tienen múltiples puntos de entrada. Por ejemplo, Cascade Elementary tiene 60 puertas exteriores. Las actualizaciones de seguridad y protección como parte de la Fase 2 incluyen la modernización de estas escuelas para que tengan un solo punto de entrada y supervisión de línea de visión.

Actualizar las Escuelas Antiguas con Instalaciones Modernas y Seguras

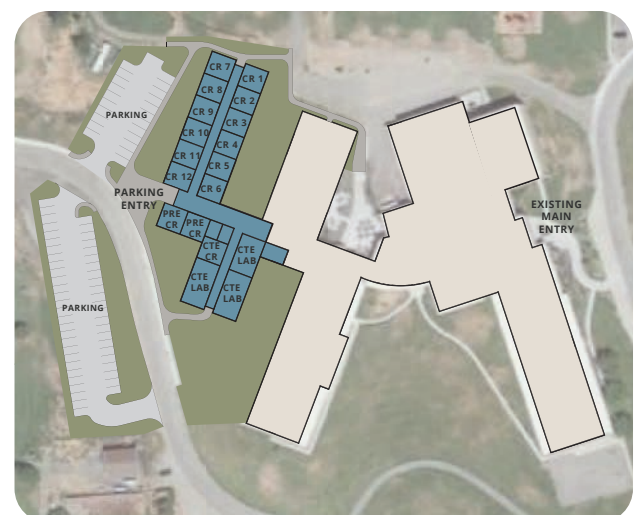
La Fase 2 llevará todas nuestras escuelas a los estándares modernos, reemplazará la infraestructura mecánica obsoleta, corregirá los problemas de seguridad, actualizará los patios de recreo y mejorará el estacionamiento y el flujo de tráfico. El bono también financiará la construcción de nuevas aulas en las escuelas primarias Cascade, Kenroy, Lee y Rock Island y en la escuela secundaria Sterling, reemplazando las aulas portátiles ineficientes y menos seguras. Visite el sitio web del distrito en cutt.ly/phase2bond para obtener conceptos integrales para cada escuela.



Los portatiles como estos de la Primaria Kenroy serán reemplazados por nuevas aulas.



Los atascos de tráfico, como este en la escuela primaria Lee, son peligrosos para todos, especialmente para los niños.

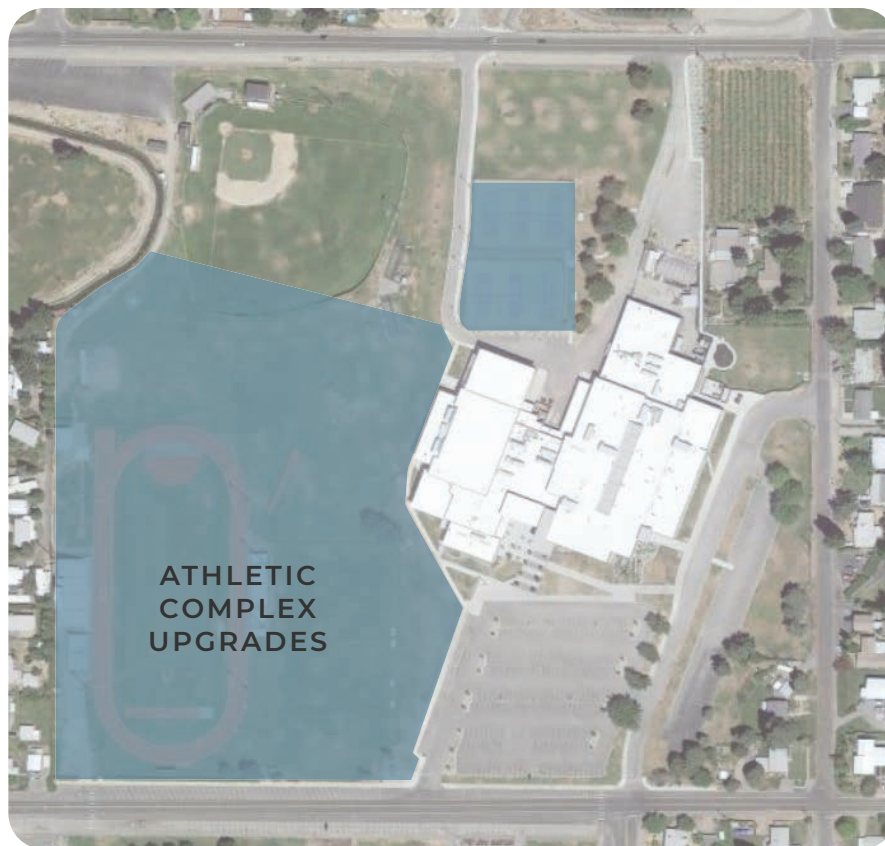


El Bono de la Fase 2 financiará la construcción de una nueva ala de aulas, espacios de aprendizaje de Educación Técnica y Profesional (CTE), salas de música, agrega estacionamiento y mejorará el flujo de tráfico en la Escuela Secundaria Sterling Junior. Vea los planes para las actualizaciones de la Fase 2 en cada escuela en cutt.ly/phase2bond.

Fase 2: Propuesta de Bonos 2022

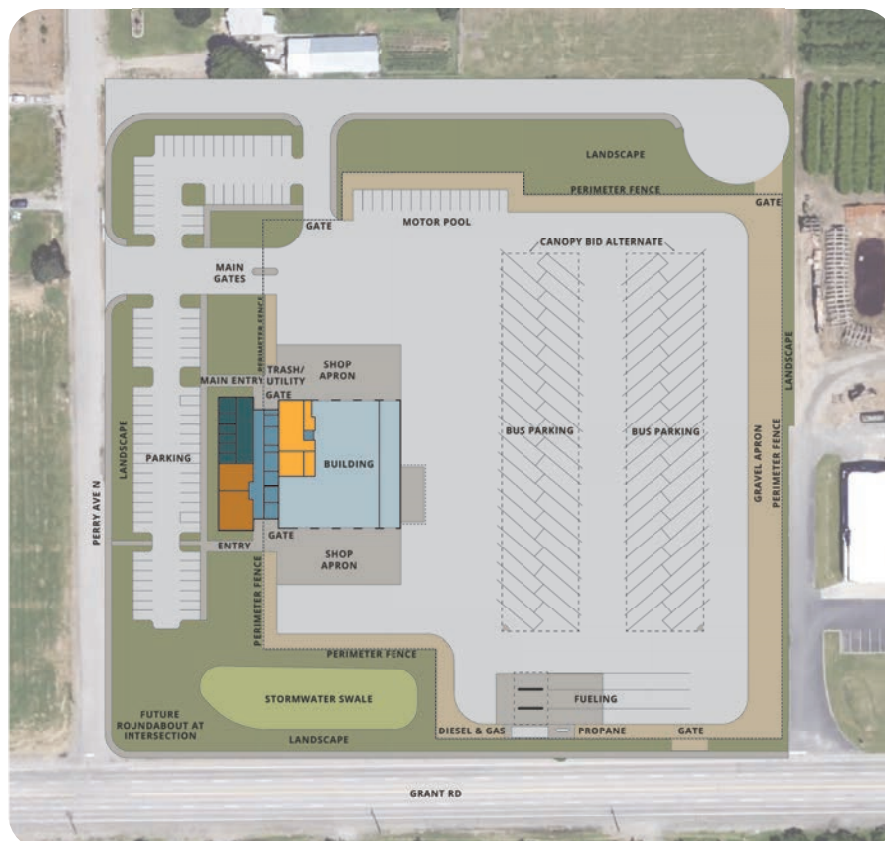
Actualizar el antiguo complejo deportivo de la escuela secundaria Eastmont

La seguridad física de los estudiantes se protegerá mediante el reemplazo de la pista, la mejora de la cancha de fútbol, la cancha de fútbol y las canchas de tenis, y la adición de canchas adjuntivas de sóftbol. La pista de Eastmont Junior High también será reparada y pavimentada.



Construir un Nuevo Centro Cooperativo de Transporte

Operamos 43 autobuses fuera de la instalación designada para 18. La instalación obsoleta actual será reemplazada por un centro de transporte moderno, ubicado en el centro del distrito. Trabajaremos con otros distritos y agencias cercanas en una cooperativa de servicios para optimizar su uso. La nueva instalación se construirá en un terreno ya comprado con fondos de exacción de capital de 2016 aprobados por los votantes.

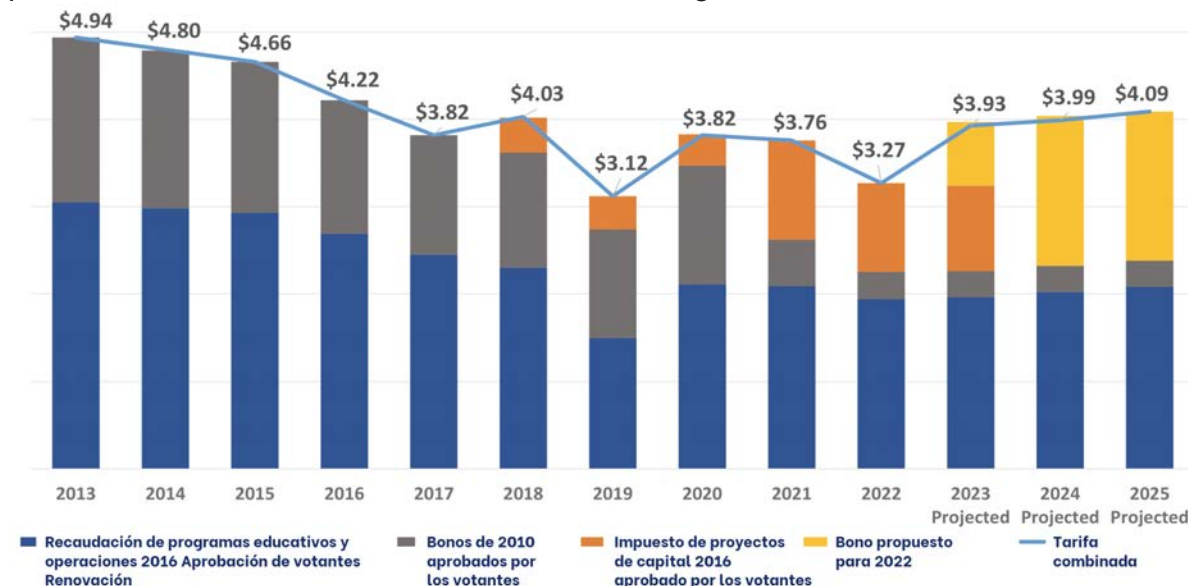


El nuevo centro de transporte proporcionará al distrito instalaciones modernas y al mismo tiempo creará oportunidades para dar servicio a los vehículos de otros distritos y agencias.

Fase 2: Hechos y Cifras

¿Cuánto costará?

Si los votantes aprueban este bono, la tasa por valor tasado de \$1,000 aumentará de \$3.47 en 2022 a un estimado de \$3.93 en 2023 y \$3.99 en 2024. Por antecedentes, la tarifa combinada en 2013 fue de \$4.94 por antecedentes. Las tasas de impuestos individuales dependerán del valor tasado de una propiedad por la Oficina del Tasador del Condado de Douglas.



Por qué Ahora?

Sabemos que nunca es un buen momento para pedir dinero a nuestros votantes, y nos tomamos esta responsabilidad muy en serio. Creemos que este momento tiene sentido porque los costos de construcción aumentan cuanto más esperamos, la seguridad física de nuestros estudiantes y personal no puede esperar, nos estamos asegurando de tener la capacidad para más estudiantes a medida que llegan nuevos negocios al Valle, y en este momento, el estado nos dará \$16.5 millones o mas adicionales en contrapartida de construcción para realizar este trabajo.

¿Cuánto tiempo tardará?

Debido a que estas actualizaciones de modernización de la seguridad son muy necesarias, el Distrito tiene un cronograma agresivo para completarlas. Planeamos abordar uno o dos proyectos cada año mientras también trabajamos en las actualizaciones de atletismo.



Visite cutt.ly/phase2bond para obtener detalles completos sobre el Bono de Fase 2.

- Presentación de video por parte del personal del Distrito
- Diseños detallados de actualizaciones para cada escuela.

- Calculadora de impuestos de bonos
- Información adicional de votación



El Dia de las Elecciones es el martes 8 de noviembre

Ubicaciones de Entrega de Boletas e Información de Registro de Votantes

Douglas County Public Service Building
148 19th St NW
East Wenatchee

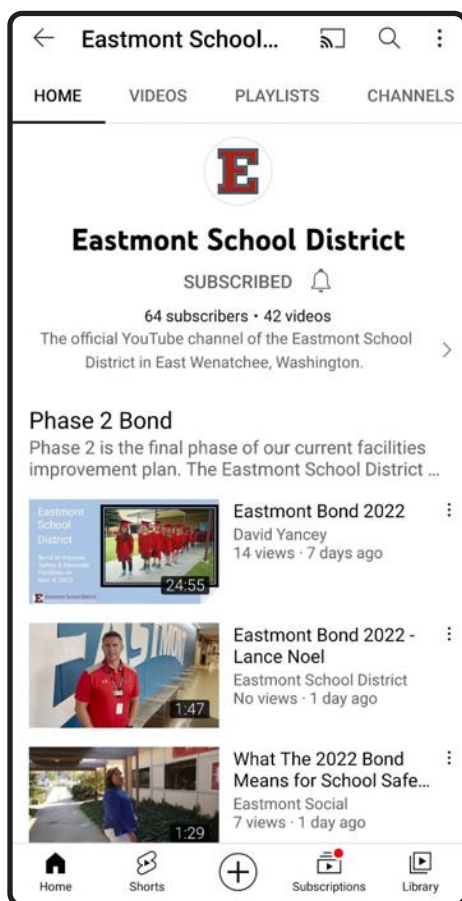
Douglas County Law and Justice Center
110 2nd St NE
East Wenatchee

Rock Island City Hall
5 N Garden Ave
Rock Island



O envíe su boleta por correo, con matasellos a más tardar el día de la elección

- Las inscripciones en línea y por correo deben recibirse 8 días antes del día de las elecciones.
- Regístrese para votar en persona durante el horario comercial y en cualquier momento antes de las 8:00 p.m. el día de las elecciones.
- Los ciudadanos del condado de Douglas pueden registrarse en línea, por correo o en persona.
- Para obtener más información sobre el registro de votantes, visite VoteWA en olvr.votewa.gov.
- Las exenciones de impuestos de gravamen están disponibles para personas mayores (61+), veteranos y personas discapacitadas.
- Para obtener más información sobre las exenciones de impuestos, visite el sitio web del Tasador del Condado de Douglas en cutt.ly/dc-taxexemptions o llame al (509) 741-8521



Videos de Bonos de la Fase 2

Visite nuestro canal de YouTube en cutt.ly/phase2bondvideos para ver una lista de reproducción de videos informativos recopilados por el cuerpo docente y el personal del distrito sobre el Bono de la Fase 2.

Suscríbase al canal para recibir notificaciones de actualizaciones y nuevos videos en su teléfono inteligente.



Únete a la Convercasión!

Siga a las Escuelas de Eastmont en las siguientes plataformas de redes sociales:



@eastmontschools

Visitenos en la web en www.eastmont206.org